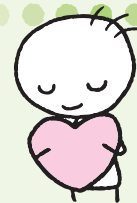


丸ちゃん教授のツミナハナシ in 福山

'ACEs'ってなに?

——身近な問題として考えよう——



一緒に泣いて、 一緒に悩む 『少年院の 小児期逆境体験』 のハナシ

子どもたちの非行や問題行動の背景には、家庭環境や養育の困難さ、依存症など、さまざまな逆境体験が重なって存在しています。

本講演では、立正大学の丸山泰弘先生をお迎えし、長年の研究を通して蓄積されてきた知見から、少年院に入所する子どもたちの小児期逆境体験(ACEs)についてお話しいたします。

依存症や暴力、ネグレクトなど、子ども自身の責任ではない体験が、その後の行動や生きづらさにどのように影響してきたのか。

「一緒に泣いて、一緒に悩む」という視点から、私たち大人に何ができるのかを考える機会としたいと思います。



講師：丸山 泰弘氏

立正大学法学部教授・博士(法学)。専門は刑事政策や犯罪学
市民の、市民による、市民のための刑事政策がモットー
死刑や長期自由刑の問題、社会的弱者と司法福祉、犯罪と刑罰の社会的な位置付け、など幅広くテーマとして勉強。
朝の連続ドラマ小説は毎回録画し何度も見直すほどGeek!

コーディネーター 上堂 蘭 順代 氏

精神保健福祉士・社会福祉士・産業カウンセラー
ASK 認定依存症予防教育アドバイザー
アルコール依存症・摂食障害の当事者としての経験を通して、依存症予防啓発活動を福山市を中心に行っています。



【日時】

2026年 **3月3日(火)** 13:30 - 16:00
(受付13時～)

【場所】

まなびの館ローズコム小会議室 3
福山市霞町1丁目10番1号 ※駐車場1時間まで無料
以後30分毎に100円

【参加費】

700円(18歳未満は無料)

【定員】

会場50名 ZOOM 80名(託児あり)
アーカイブ配信予定(事前事後申込者限定)

【お申込方法】

右のQRコードから⇒
またはメールに件名を「3/3 依存症予防教育研修申込」にして、名前・住所・電話番号・参加方法をご記入の上、お申込み下さい



【お問い合わせ】

TEL.090-4657-8014 (カミドウゾノ)
jworks0622@gmail.com



↑『丸ちゃん教授のツミナハナシ』のQRコードです↑